

# Wohnpark am Wuhle-Ufer

»Man kann nicht in die Zukunft schauen,  
aber man kann den Grund für etwas Zukünftiges legen –  
denn Zukunft kann man bauen.« Antoine de Saint-Exupéry



Zu Hause ist bei uns

# Wohnpark am Wuhle-Ufer



Gründungshaus in der  
Hämmerlingstraße 99

Mitten im Herzen von Berlin-Köpenick, gleich neben unserem Gründungshaus in der Hämmerlingstraße 99 und unmittelbar am Wuhlewanderweg entsteht unser neuer „Wohnpark am Wuhle-Ufer“.

Für unsere Mitglieder ist der Mehrgenerationen-Wohnpark eine zeitgemäße, qualitativ hochwertige Ergänzung zum bestehenden denkmalgeschützten Altbaubestand in Köpenick.

## Lage

Kurze Fußwege sind es zu den wichtigsten Nahversorgungseinrichtungen wie Forum Köpenick und neuem Einkaufszentrum, zu Ärzten, Banken und zum S-Bahnhof Berlin-Köpenick. Mit der S-Bahnlinie S3 haben Sie eine hervorragende Verkehrsanbindung in die City und über den modernisierten Verkehrsknotenpunkt Ostkreuz erreichen Sie die Ringbahn mit Anschluss in alle Richtungen von Berlin.

Mit Bus und Tram ist man in kürzester Zeit an Spree und Müggelsee, mitten im Wald, dem größten zusammenhängenden Erholungsgebiet von Berlin. Schnell gelangen Sie mit dem Auto über das Adlergestell auch auf die Autobahn 113 und zum internationalen Flughafen Berlin-Schönefeld.

## Wohnen für Generationen

Die Wohnanlage besteht aus einer straßenbegleitenden Bebauung an die Hämmerlingstraße 99 und fünf einzelnen Gebäuden, 2- und 4-geschossig mit Staffelgeschoss. Licht, Sonne, Luft und viel Freiraum für Spiel-, Grün- und Gartenfläche sowie energieeffiziente und umweltfreundliche Bauweise waren die Herausforderung für unsere Architekten.

Unseren Mitgliedern bieten wir auf dem ca. 11.000 m<sup>2</sup> großen Grundstück 123 barrierefreie 2 bis 5 Zimmerwohnungen von 50 bis 152 m<sup>2</sup> Wohnfläche an.

Unterschiedliche Grundrisse erfüllen dabei vielfältige Wohnungswünsche.

Eine Tiefgarage mit ca. 88 PKW- und zusätzlichen Fahrradstellplätzen in den Außenanlagen garantieren ein attraktives bedürfnisgerechtes Wohnumfeld.

Wohnen und Freizeit unter einem Dach ist ein weiterer Pluspunkt für unsere Mehrgenerationenhäuser.

In der Hämmerlingstraße 103 a errichten wir für unsere Mitglieder und ihre Familien Gemeinschaftsräume für soziale, kulturelle und sportliche Aktivitäten. Genau wie in Schmargendorf und Marienfelde langjährig erfolgreich praktiziert, wollen wir auch in Köpenick das gute Nachbarschaftsverhältnis und „Wir“-Gefühl in unserer Genossenschaft stärken.







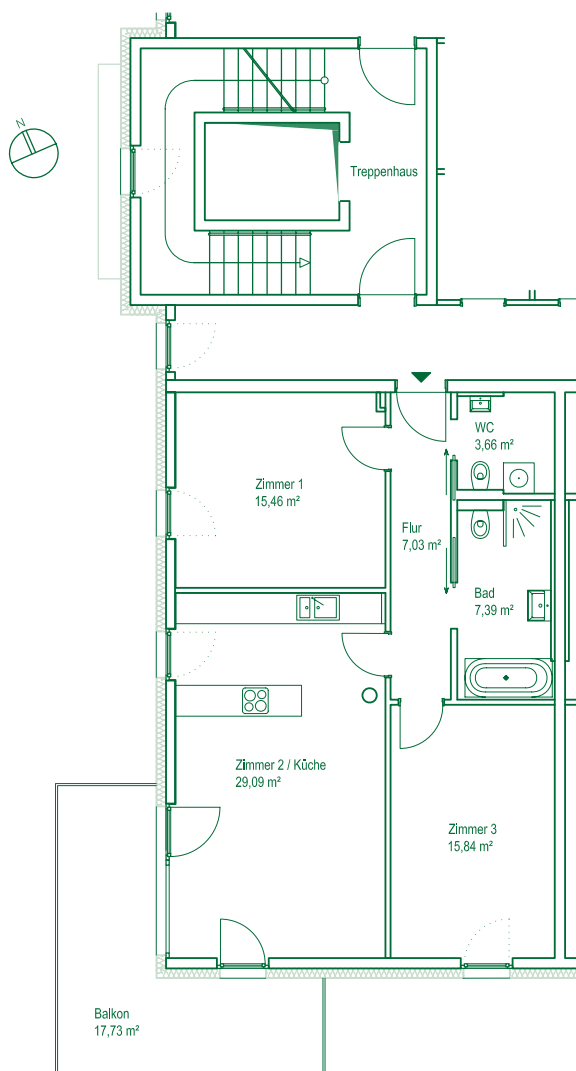
## Ausstattung

Moderne Wohnkonzepte liegen den Grundrissen zugrunde, so dass auch altersgerechte Bedürfnisse schnell umgesetzt werden können. Großzügige Balkone bzw. Dachterrassen geben den Wohnungen ein mediterranes Flair. Für alle Wohnungen im Erdgeschoss ist ein Mietergarten vorgesehen.

Die Wohnungen erhalten Fußbodenheizung und moderne geräumige Bäder. Bäder und Gäste-WC's werden an Wand und Boden mit großformatigen Fliesen, die Balkone und Terrassen mit pflegeleichten behaglichen Belägen ausgestattet.

Jeder Wohnung wird ein Abstellraum bzw. Keller zugeordnet. Alle Wohnungen erhalten eine kontrollierte Wohnraumlüftung mit Wärmerückgewinnung in Ergänzung zu Fenstern mit 3-fach Verglasung und hochwertiger Wärmedämmung zur Sicherstellung des Energiestandards KfW-Effizienzhaus 55.

Freundlich gestaltete Treppenhäuser mit Aufzügen bilden ein ansprechendes Entrée in die Häuser.



Köpenick bietet Kultur, Erholung und eine gute Infrastruktur





Wohnen für Generationen



### Sind Sie interessiert?

Unsere Mitarbeiter freuen sich auf Ihren Anruf und geben Ihnen gern weitere Auskünfte zum Neubauvorhaben. Auf Wunsch senden wir Ihnen ein Exposé mit detaillierten Informationen wie z.B.

- dem Grundriss,
- dem Lageplan der Objekte und
- der monatlichen Nutzungsgebühr.

Bezugsfertig werden die ersten Wohnungen voraussichtlich im Dezember 2013. Alle Neuigkeiten zum Stand des Bauvorhabens erfahren Sie auch auf unseren Internetseiten unter [www.bwv-aktuell.de](http://www.bwv-aktuell.de).

### Mitgliedschaft im BWV lohnt sich

Als Genossenschaft vermieten wir unsere Wohnungen nur an Mitglieder. Mit zwei Geschäftsanteilen zu je € 310,- können Sie bei uns Mitglied werden und zahlreiche zusätzliche Leistungen und Services, wie z. B. die vorteilhaften Angebote unserer Spareinrichtung, in Anspruch nehmen. Bei Anmietung einer Wohnung sind dann zwei weitere Anteile zu zeichnen.

### Ansprechpartner

Bitte wenden Sie sich an:  
 Frau Annette Topp, Tel. 0177 / 8628205  
 Herrn Jürgen Zieger, Tel. 030 / 72380813  
 oder schicken Sie eine E-Mail an [neubau@bwv-zk.de](mailto:neubau@bwv-zk.de)

Persönlich erreichen Sie uns in unserer Köpenicker Geschäftsstelle in der Bahnhofstraße 50, 12555 Berlin.



zu Köpenick eG  
 gegründet 1908

Beamten-Wohnungs-Verein  
 zu Köpenick eG  
 Weskammstraße 15  
 122279 Berlin  
[www.bwv-zk.de](http://www.bwv-zk.de)  
[www.bwv-aktuell.de](http://www.bwv-aktuell.de)