

**BERLIN**



Senatsverwaltung  
für Wirtschaft, Energie  
und Betriebe

# Programm zur Förderung von wirtschaftsorientierten Reallaboren

der Senatsverwaltung für Wirtschaft,  
Energie und Betriebe, Berlin

Kurzvorstellung, 25. September 2023

---

# Agenda

- Begrüßung  
SenWiEnBe, Frau Dr. Jane Ulle  
Leiterin des Referats Industrie und Innovation
- Vorstellung der Projektträger  
VDI/VDE-IT, PTKA
- Vorstellung des Programms  
VDI/VDE-IT
- Zeit für Ihre Fragen

**BERLIN**



Senatsverwaltung  
für Wirtschaft, Energie  
und Betriebe

# VDI/VDE-IT und PTKA

Der Projektträger für  
das Pilotvorhaben

**Programm zur Förderung von  
wirtschaftsorientierten Reallaboren**

der Senatsverwaltung für Wirtschaft,  
Energie und Betriebe, Berlin

Kurzvorstellung, 25. September 2023



# Das Übermorgen im Blick

<b>Gegründet:</b>	1978
<b>Gesellschafter:</b>	VDI GmbH, VDE e.V.
<b>Aufsichtsrat:</b>	Prof. Dr.-Ing. Axel Stepken (Vorsitz)
<b>Geschäftsführung:</b>	Peter Dortans Dr. Werner Wilke
<b>Umsatz 2022:</b>	96,1 Mio. €

## Hauptsitz **BERLIN**

Steinplatz 1, 10623 Berlin

PT Reallabore:

Steinplatz 2, 6. OG



# Lösungen im Innovationsprozess

## Projekträger

für das Management von technologie- und innovationspolitischen Förderprogrammen

Kunden: Landes- und Bundesministerien, Europäische Kommission

## Geschäftsstellen-, Netzwerk- und Prozessmanager

für die Umsetzung von Innovationspolitik in der Wirtschaft

## Wissenschaftlicher Dienstleister

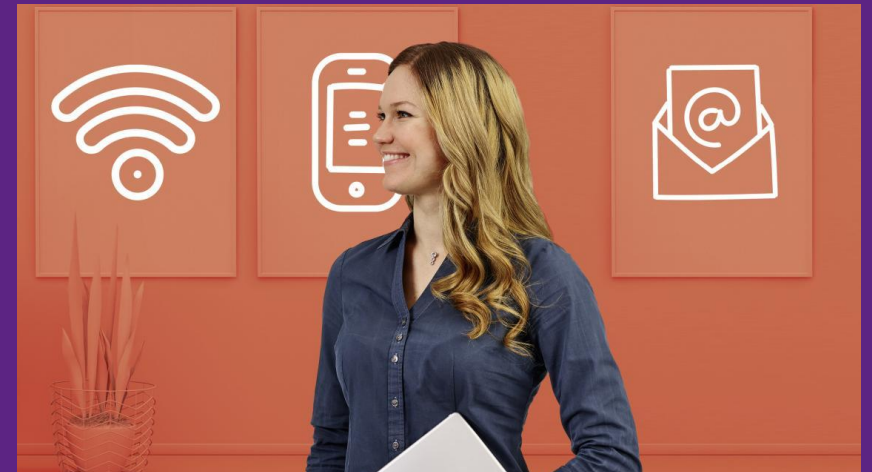
mit dem Institut für Innovation und Technik

(iit Berlin)

[WWW.VDIVDE-IT.DE](http://WWW.VDIVDE-IT.DE)



© © nenetus - AdobeStock - AdobeStock



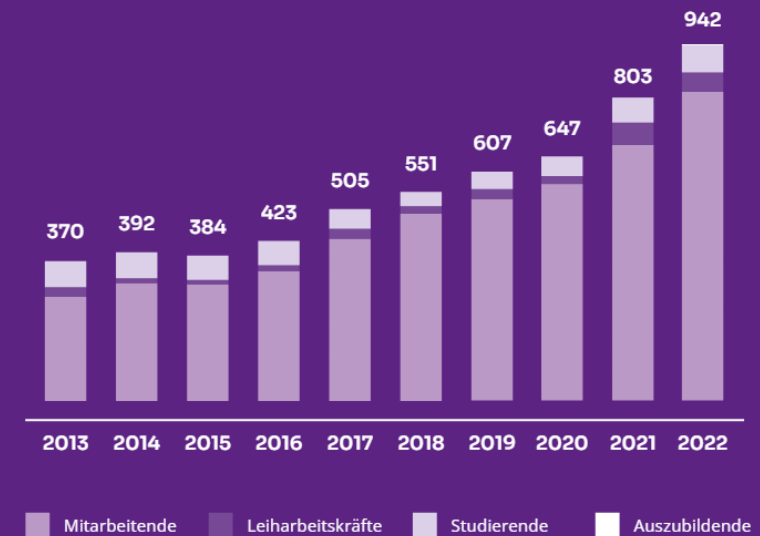
© VDI/VDE-IT

# 942 Expertinnen und Experten

Jedes Team individuell und maßgeschneidert für Sie zusammengestellt



© VDI/VDE-IT



The background image features a futuristic white robot on the left with glowing blue internal components, and a woman in athletic wear running on the right. A semi-transparent white box is overlaid in the center, containing the title and subtitle.

# Projektträger Karlsruhe (PTKA)

Vorsprung durch Forschung

Kurzvorstellung Projektträger Karlsruhe



# Projektträger Karlsruhe (PTKA)

- Gegründet 1971
- unabhängige Dienstleistungseinheit am KIT
- Betreuung von öffentlich geförderten Forschungs- und Innovationsprojekten
- ca. 170 Beschäftigte an drei Standorten:
  - Karlsruhe - KIT Campus Nord
  - Karlsruhe – Technologiepark
  - Dresden



Standort Karlsruhe | Campus Nord



Standort Karlsruhe | Technologiepark









Standort Dresden | Hallwachsstraße





# Kompetenzfelder mit Auswahl betreuer Förderprogramme



-  Produktion
-  Dienstleistung
-  Arbeit
-  Wasser
-  Entsorgung
-  Umwelt & Energie

[www.zukunft-der-wertschoepfung.de](http://www.zukunft-der-wertschoepfung.de)

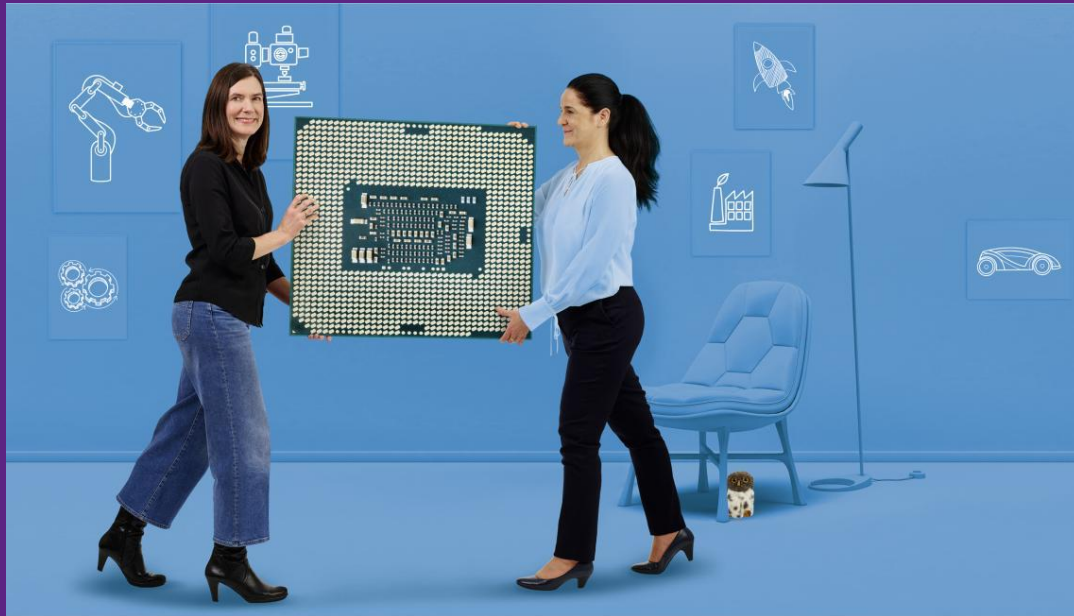
[www.fona.de](http://www.fona.de)

**FONA**  
Forschung für Nachhaltigkeit

[um.baden-wuerttemberg.de/de/umwelt-natur/umwelt-und-energieforschung/](http://um.baden-wuerttemberg.de/de/umwelt-natur/umwelt-und-energieforschung/)



# Unsere Aufgaben als PT



© VDI/VDE-IT

- Wir unterstützen Sie bei der administrativen Vorbereitung und Umsetzung Ihres Vorhabens
- Wir beraten Sie bei ordnungspolitischen Fragen
- Wir helfen mit fachlicher Projektbetreuung
- Wir bieten Ihnen eine digitale Informationsveranstaltung zu den Reallaboren
- Wir unterstützen Sie mit einer Antrags- / Skizzenwerkstatt
- Wir besuchen die Reallabore vor Ort und unterstützen beim Transfer
- Wir sammeln übergeordnete Erkenntnisse zur Förderung von Reallaboren und geben diese in Transferveranstaltungen weiter

# Fachliche & administrative Betreuung (VDI/VDE-IT)

## Leistungen für Antragsteller/Zuwendungsempfänger

- Vor der Konzeptphase erfolgt die inhaltliche **Beratung** zur Richtlinie und zum Förderaufruf in Informationsveranstaltungen sowie in individuellen Beratungsgesprächen. Zusätzlich erfolgt eine administrative Beratung in Bezug auf die Antragstellung.
- Während der Konzeptphase erfolgt die fachliche und administrative **Betreuung** durch ein festes Team an Berater:innen je Verbund.
- In der Umsetzungsphase erfolgt die fachliche und administrative **Betreuung** analog zur Konzeptphase. Ergänzend werden Projektbesuche durchgeführt.
- Über alle Phasen hinweg werden Erkenntnisse aus den einzelnen Vorhaben zur Umsetzung der Reallaborförderung gesammelt und aggregiert.



# Rechtliche Fachbegleitung (PTKA)

## Leistungen für Antragsteller/Zuwendungsempfänger

- Vor der Konzeptphase erfolgt die **Sensibilisierung** für relevante Rechtsfragen samt Ersteinschätzung im Rahmen der formlosen Beratung.
- Während der Konzeptphase erfolgt die **Unterstützung** der Zuwendungsempfänger durch Bewertung des Rechtsrahmens, Einschätzung von Hindernissen und relevanten Dritten für das geplante Reallabor. Die Darstellung erfolgt in einem kompakten Dossier.
- In der Umsetzungsphase erfolgt die **Begleitung** der Reallabore durch Darstellung der (wichtigsten) Rechtsgebiete und Anforderungen samt Handlungsempfehlungen. Die Dossiers werden zu individuelle Leitfäden erweitert.

Hinweis: PTKA steht im kontinuierlichen Entwicklungsprozess als neutraler Ansprechpartner zur Verfügung. Die Eigenverantwortung der Zuwendungsempfänger für erfolgskritische Lösungsansätze bleibt jedoch bestehen.

# Wie Sie uns erreichen

## Postalisch und persönlich

VDI/VDE-IT GmbH  
PT Reallabore  
Steinplatz 2  
10623 Berlin

---

## Per E-Mail

reallabore-berlin@vdivde-it.de

---

## Telefonisch

+49 30 310078 – 392  
(ab Veröffentlichung der Richtlinie  
Montag – Freitag 9:00 bis 17:00 Uhr)

---



© VDI/VDE-IT

**BERLIN**



Senatsverwaltung  
für Wirtschaft, Energie  
und Betriebe

# Richtlinie Programm zur Förderung von wirtschaftsorientierten Reallaboren

der Senatsverwaltung für Wirtschaft,  
Energie und Betriebe, Berlin



**PTKA**  
Projektträger Karlsruhe  
Karlsruher Institut für Technologie

**VDI | VDE | IT**

**BERLIN**



Senatsverwaltung  
für Wirtschaft, Energie  
und Betriebe

## Förderziel und Zweckungszweck

- Innovation im Sinne der innoBB 2025 breiter denken
- Innovative Lösungen mit allen notwendigen Akteuren realitätsnah in Reallaboren erproben
- Rechtliche Spielräume nutzen und „Blaupausen“ für Lösungen erstellen



**PTKA**  
Projektträger Karlsruhe  
Karlsruher Institut für Technologie

**VDI | VDE | IT**

**BERLIN**



Senatsverwaltung  
für Wirtschaft, Energie  
und Betriebe

## Förderziel und Zweckungszweck

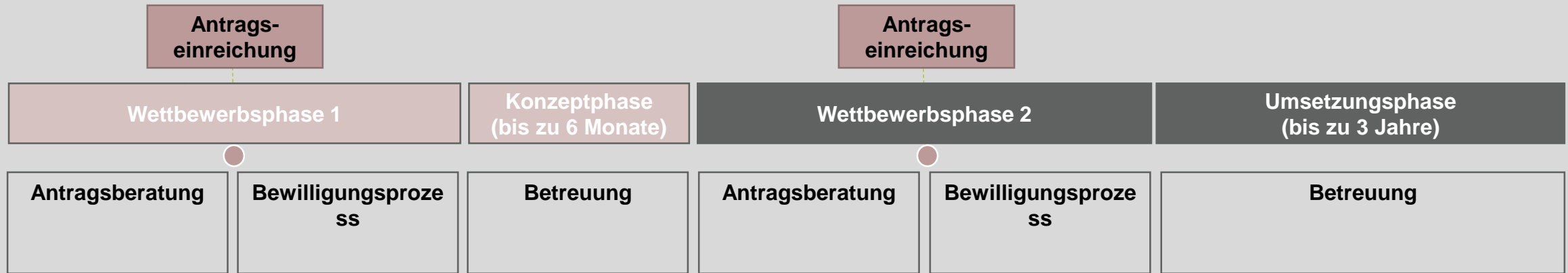
- Replizierbare und transferierbare Musterlösungen entwickeln
- Regionale Innovationskraft und anwendungsorientierte Innovations-, Forschungs- sowie Entwicklungsintensität stärken
- Regionale Wertschöpfung generieren und regionale Resilienz erhöhen
- Mehrwert für Berlin über Projektlaufzeit hinaus erzeugen
- Grundlagen für nachhaltige Vernetzung und Kooperationsbeziehungen schaffen



## Themenbereiche

- Themenbereich A: Klimaverträgliche Gestaltung der Energieversorgung (insb. Wärme) und des Wassermanagements
- Themenbereich B : Mobilität und Logistik (inkl. Mikrologistik)
- Themenbereich C: Organisation von klimaneutralen Stoffkreisläufen und Lieferketten
- Themenbereich D: Optimierung der Flächennutzung (Multicoding)
- Themenbereich E: Soft Infrastructure (insb. Sicherheit und Gesundheit)

# Programmaufbau



## Gegenstand der Förderung

- Konzeptphase
  - Umsetzungskonsortien bilden
  - Reallaborideen / -konzepte konkretisieren und organisatorisch planen
- Umsetzungsphase
  - Zeitlich und räumlich begrenzte Experimentierräume umsetzen
  - System-, Market- oder Technologiereadiness Level erreichen
  - Technologische und nicht-technologische Innovationen

**BERLIN**



Senatsverwaltung  
für Wirtschaft, Energie  
und Betriebe

## Einbettung in innovationspolitische Vorgaben

- Berlin als Europas Startup- und Gründungs-Hauptstadt sowie als Zentrum von Innovation und Nachhaltigkeit entwickeln (Koalitionsvertrag)
- Berlin als Hauptstadtregion entwickelt innovative Lösungen für die Herausforderungen von morgen (innoBB2025)
- Clusterthemen und Berliner Teilthemen
  - Energietechnik; Gesundheitswirtschaft; IKT, Medien und Kreativwirtschaft; Optik und Photonik; Verkehr, Mobilität und Logistik
  - Clean Technologies, industrielle Produktion, Smart Cities



**PTKA**  
Projektträger Karlsruhe  
Karlsruher Institut für Technologie

**VDI | VDE | IT**



## Rahmendaten zur Förderung

	Konzeptphase	Umsetzungsphase
Antragsberechtigt:	<ul style="list-style-type: none"> <li>▪ Rechtlich selbstständige Unternehmen (vorrangig KMU)</li> <li>▪ Forschungseinrichtungen</li> <li>▪ Wirtschaftsnahe oder gemeinnützige Institutionen, Netzwerke, Vereine (juristische Personen)</li> <li>▪ Einrichtungen der öffentlichen Verwaltung des Landes Berlin</li> </ul>	
Partner:	1 bis 3 Partner	Mind. 2 Partner, davon mind. 1 Berliner KMU
Zuwendungsdauer:	Bis zu 6 Monate	Bis zu 3 Jahre
Zuwendungshöhe:	Bis zu 100.000, 00 EUR je Verbund	Bis zu 3.000.000,00 EUR je Verbund



## Vorläufige Zeitplanung

- Veröffentlichung von Richtlinie und Förderaufruf: 18.10.2023
- Informationsveranstaltung für Interessierte: 06.11.2023
- Skizzenwerkstatt: 21.11.2023
- Einreichung der Skizzen: 29.11.2023
- Einreichung der Vollanträge: 22.02.2024
- Förderbeginn Konzeptphase: 01.05.2024

**BERLIN**



Senatsverwaltung  
für Wirtschaft, Energie  
und Betriebe



**PTKA**  
Projektträger Karlsruhe  
Karlsruher Institut für Technologie

**VDI | VDE | IT**

