



BBU-Mitgliedsunternehmen mit Sitz in Berlin: Struktur und Wohnungsbestand Juli 2024

Stand: 1. Juli 2024

13.09.2024 Datenportal - Artikel

Der BBU ist mit 339 Mitgliedsunternehmen in Berlin und dem Land Brandenburg der größte und älteste wohnungswirtschaftliche Verband der Hauptstadtregion. Unter seinem Dach vereinen sich landeseigene, kommunale, private und genossenschaftliche Wohnungsunternehmen. Zusammen bewirtschaften sie rund 1,12 Millionen Wohnungen in Berlin und Brandenburg und im sonstigen Bundesgebiet. Mit ihren Umsätzen, Investitionen und Arbeits- sowie Ausbildungsplätzen sind sie ein wichtiger Wirtschaftsfaktor der Hauptstadtregion.

Von den 339 Mitgliedsunternehmen des BBU sind 128 Unternehmen mit Sitz in Berlin vertreten und bewirtschaften einen Bestand von rund 806.000 eigenen und für Dritte verwaltete Wohnungen, davon rund 771.000 Wohnungen in Berlin. Dies entspricht rund 45 Prozent des Berliner Mietwohnungsbestandes.

Struktur des Wohnungsbestandes der Mitgliedsunternehmen des BBU mit Unternehmenssitz in Berlin*

Stand: 1. Juli 2024

Größenklassen (Anzahl eigene und für Dritte verwaltete Wohnungen)	Gesamt		Gesellschaften und Sonstige		Genossenschaften	
	Unternehmen	Wohnungen**	Unternehmen	Wohnungen**	Unternehmen	Wohnungen**
0 bis 500	46	4.180	32	2.323	14	1.857
501 bis 1.000	13	9.873	3	2.417	10	7.456
1.001 bis 2.500	21	35.129	5	8.471	16	26.658
2.501 bis 5.000	23	83.980	1	3.138	22	80.842
5.001 bis 10.000	12	73.811	2	13.008	10	60.803
10.001 bis 20.000	4	59.188	3	48.945	1	10.243
20.001 bis 40.000	3	83.765	3	83.765	-	-
40.000 und mehr	6	455.854	6	455.854	-	-
Summe	128	805.780	55	617.921	73	187.859

* inkl. 1 Unternehmen mit Sitz im sonstigen Bundesgebiet

**Anzahl Wohnungen in Berlin und in den alten Ländern, davon in Berlin (Gesamt): 771.013 WE (ohne möblierte Apartments)

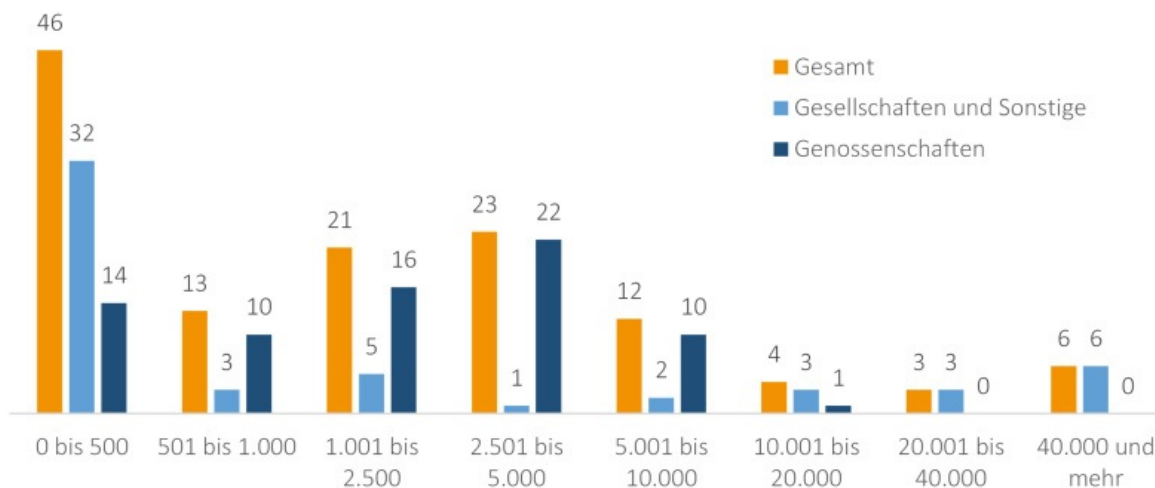
Quelle: BBU-Jahresstatistik

© BBU

Über drei Viertel (76,7 %) des Gesamtwohnungsbestandes der Berliner Mitgliedsunternehmen des BBU entfallen auf städtische und private Wohnungsgesellschaften. Rund 23 Prozent der Wohnungen werden von Wohnungsgenossenschaften bewirtschaftet.

Mitgliedsunternehmen des BBU in Berlin* nach Größenklassen des Wohnungsbestandes

Stand: 1. Juli 2024



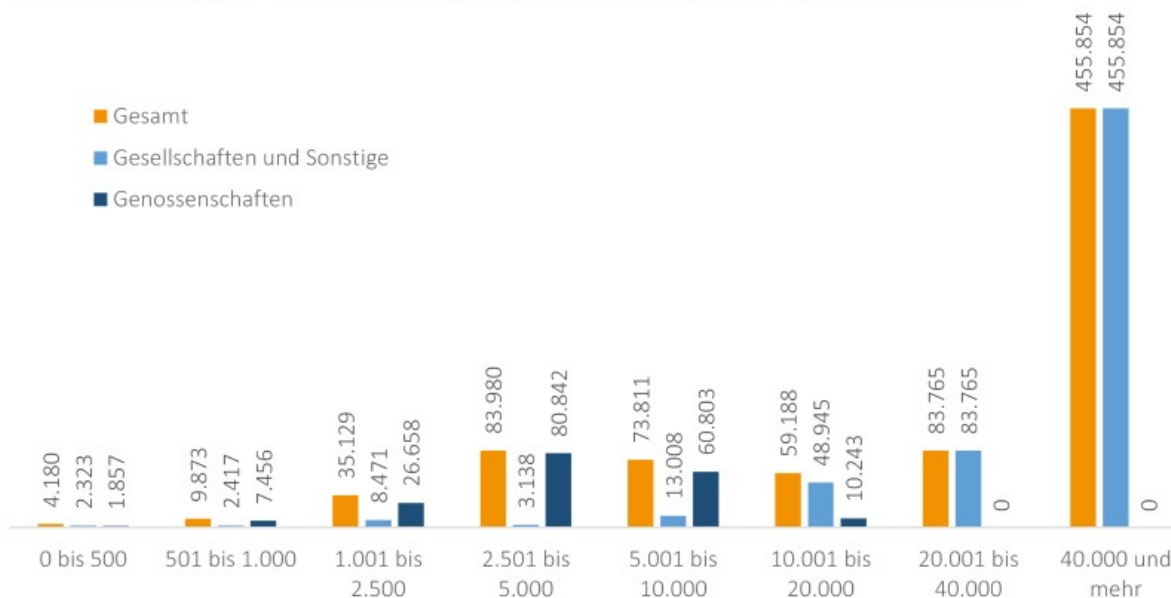
* inkl. 1 Unternehmen mit Sitz im sonstigen Bundesgebiet

Quelle: BBU-Jahresstatistik

© BBU

Mehr als ein Drittel der Mitgliedsunternehmen mit Sitz in Berlin verwalten einen Bestand von jeweils weniger als 500 Wohnungen. Mit etwas mehr 14.000 Wohnungen bewirtschaften rund die Hälfte der 128 Berliner Mitgliedsunternehmen nicht einmal 1,8 Prozent der Gesamt-Wohnungsbestandes. Andererseits bewirtschaften die 13 größten Berliner BBU-Mitgliedsunternehmen mit jeweils mehr als 10.000 Wohnungen zusammen rund 600.000 Wohnungen, mithin 74 Prozent aller Wohnungen.

Summe Wohnungen** der Mitgliedsunternehmen des BBU in Berlin* nach Größenklassen



* inkl. 1 Unternehmen mit Sitz im sonstigen Bundesgebiet

**Anzahl Wohnungen in Berlin und in den alten Ländern, davon in Berlin: 771.013 WE (ohne möblierte Apartments)

Quelle: BBU-Jahresstatistik

© BBU