



BBU-Mitgliedsunternehmen mit Sitz in Brandenburg: Struktur und Wohnungsbestand Juli 2024

Stand: 1. Juli 2024

12.09.2024 Datenportal - Artikel

Der BBU ist mit 339 Mitgliedsunternehmen in Berlin und dem Land Brandenburg der größte und älteste wohnungswirtschaftliche Verband der Hauptstadtregion. Unter seinem Dach vereinen sich landeseigene, kommunale, private und genossenschaftliche Wohnungsunternehmen. Zusammen bewirtschaften sie rund 1,12 Millionen Wohnungen in Berlin und Brandenburg und im sonstigen Bundesgebiet. Mit ihren Umsätzen, Investitionen und Arbeits- sowie Ausbildungsplätzen sind sie ein wichtiger Wirtschaftsfaktor der Hauptstadtregion.

Von den 339 Mitgliedsunternehmen des BBU sind 204 Unternehmen mit Sitz in Brandenburg vertreten und bewirtschaften einen Bestand von rund 302.000 eigenen und für Dritte verwaltete Wohnungen. Zusammen mit den Wohnungen Berliner Mitgliedsunternehmen des BBU summiert sich der Bestand der von BBU-Mitgliedsunternehmen im Land Brandenburg bewirtschaftete Bestand auf insgesamt rund 316.800 Wohnungen. Das sind etwa 44 Prozent aller Mietwohnungen im Land Brandenburg. Knapp 113.200 dieser Wohnungen entfallen auf das Berliner Umland und rund 203.600 auf den Weiteren Metropolitanraum.

Struktur des Wohnungsbestandes von BBU-Mitgliedsunternehmen mit Unternehmenssitz im Land Brandenburg

Stand: 01. Juli 2024

Größenklassen Anzahl eigene und für Dritte verwaltete Wohnungen (WE)	Gesamt		Genossenschaften		Gesellschaften u. Sonstige	
	Anzahl Unternehmen	Anzahl Wohnungen	Anzahl Unternehmen	Anzahl Wohnungen	Anzahl Unternehmen	Anzahl Wohnungen
0 bis 500 WE	84	16.476	62	11.153	22	5.323
501 bis 1.000 WE	34	24.424	18	12.961	16	11.463
1.001 bis 2.500 WE	52	84.001	22	34.907	30	49.094
2.501 bis 5.000 WE	21	72.988	9	31.259	12	41.729
5.001 bis 10.000 WE	11	68.955	4	26.437	7	42.518
10.001 bis 20.000 WE	2	35.350	0	-	2	35.350
Summe	204	302.194	115	116.717	89	185.477

Inklusive der von Berliner Mitgliedsunternehmen des BBU im Land Brandenburg verwalteten Wohnungen beträgt der Wohnungsbestand aller BBU-Mitgliedsunternehmen im Land Brandenburg insgesamt 316.789 Wohnungen.

Quelle: BBU-Jahresstatistik

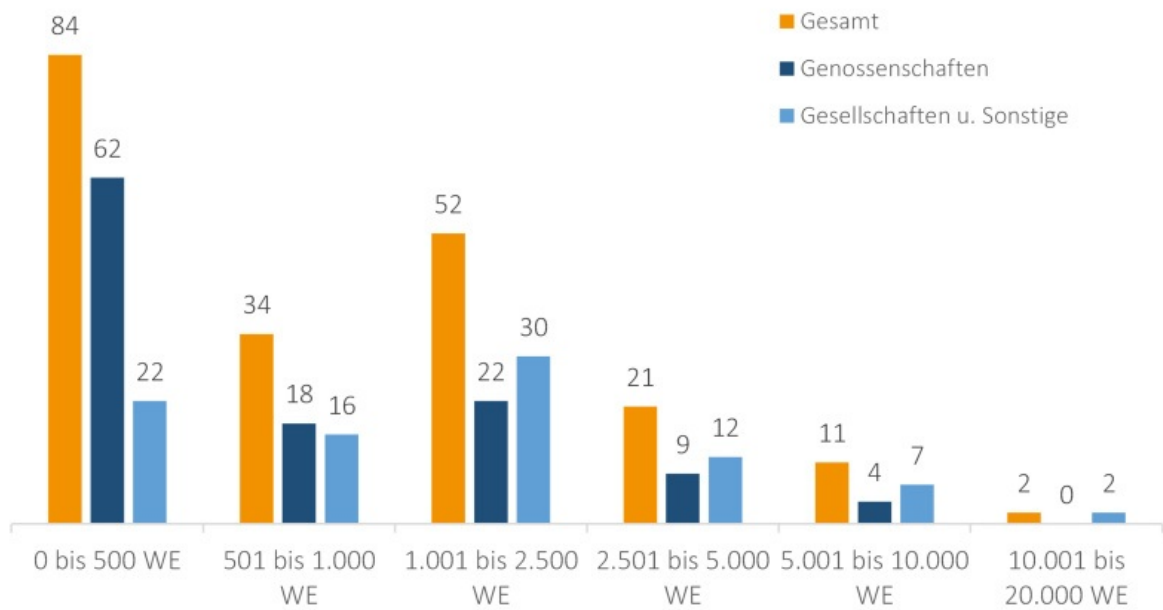
© BBU

Über 60 Prozent des Gesamtwohnungsbestandes der Brandenburger Mitgliedsunternehmen des BBU entfallen auf kommunale und private Wohnungsgesellschaften. Rund 40 Prozent der Wohnungen befinden sich in der Bewirtschaftung von Wohnungsgenossenschaften.

84 Mitgliedsunternehmen mit Sitz in Brandenburg (41 %) bewirtschaften einen Bestand von jeweils weniger als 500 Wohnungen, mithin zusammen rund 16.500 Wohnungen (5,1 % Prozent des Gesamtwohnungsbestandes von BBU-Mitgliedsunternehmen im Land Brandenburg). Wiederum rund 104.000 Mietwohnungen (34,5 %) werden von den 13 größten Brandenburger BBU-Mitgliedsunternehmen mit jeweils mehr als 5.000 Wohnungen bewirtschaftet.

Mitgliedsunternehmen des BBU in Brandenburg nach Größenklassen des Wohnungsbestandes

Stand: 1. Juli 2024

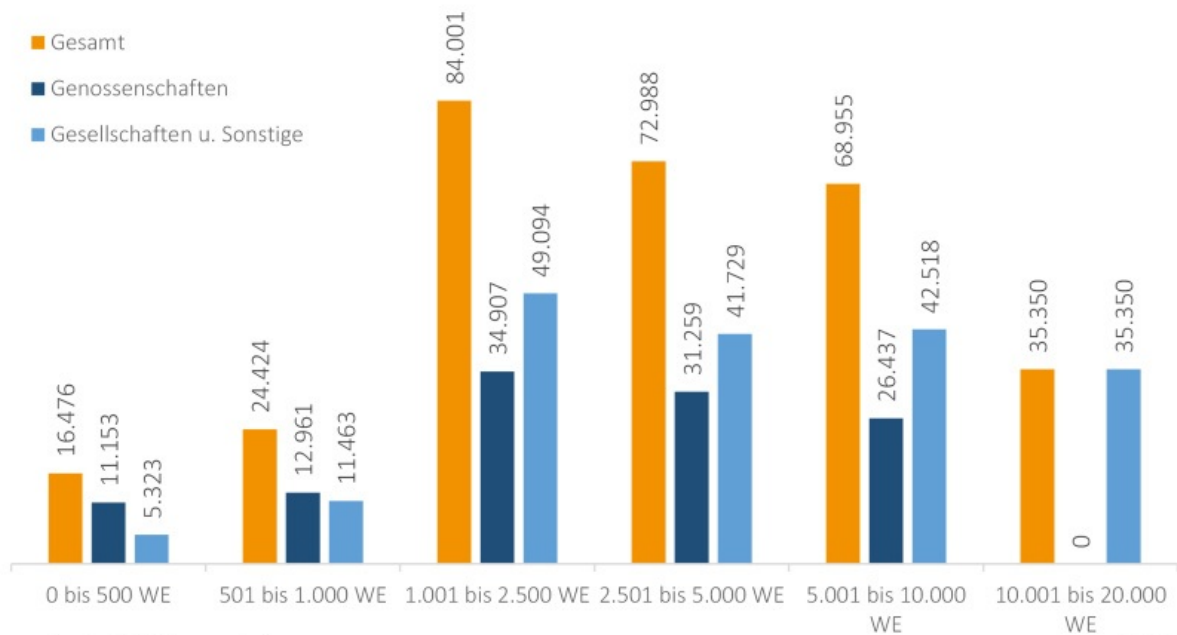


Quelle: BBU-Jahresstatistik

© BBU

Summe Wohnungen (WE) der Mitgliedsunternehmen des BBU in Brandenburg nach Größenklassen

Stand: 1. Juli 2024



Quelle: BBU-Jahresstatistik

© BBU