



Struktur der BBU-Mitgliedsunternehmen mit Sitz in Berlin

Stand: 1. Januar 2024

30.01.2024 Datenportal - Artikel

Der BBU ist mit 339 Mitgliedsunternehmen in Berlin und dem Land Brandenburg der größte und älteste wohnungswirtschaftliche Verband der Hauptstadtregion. Unter seinem Dach vereinen sich landeseigene, kommunale, private und genossenschaftliche Wohnungsunternehmen. Zusammen bewirtschaften sie rund 1,15 Millionen Wohnungen in Berlin und Brandenburg und im sonstigen Bundesgebiet. Mit ihren Umsätzen, Investitionen und Arbeits- sowie Ausbildungsplätzen sind sie ein wichtiger Wirtschaftsfaktor der Hauptstadtregion.

Von den 339 Mitgliedsunternehmen des BBU sind 129 Unternehmen mit Sitz in Berlin vertreten und bewirtschaften einen Bestand von rund 840.000 eigenen und für Dritte verwaltete Wohnungen, davon rund 767.000 Wohnungen in Berlin. Dies entspricht rund 45 Prozent des Berliner Mietwohnungsbestandes.

Struktur des Wohnungsbestandes der Mitgliedsunternehmen des BBU mit Unternehmenssitz in Berlin*

Stand: 1. Januar 2024

Größenklassen (Anzahl eigene und für Dritte verwaltete Wohnungen)	Gesamt		Gesellschaften und Sonstige		Genossenschaften	
	Unternehmen	Wohnungen**	Unternehmen	Wohnungen**	Unternehmen	Wohnungen**
0 bis 500	47	4.256	33	2.357	14	1.899
501 bis 1.000	13	9.836	3	2.417	10	7.419
1.001 bis 2.500	21	35.110	5	8.495	16	26.615
2.501 bis 5.000	23	83.816	1	3.138	22	80.678
5.001 bis 10.000	12	73.740	2	12.972	10	60.768
10.001 bis 20.000	5	79.038	4	68.795	1	10.243
20.001 bis 40.000	2	61.646	2	61.646	-	-
40.000 und mehr	6	491.004	6	491.004	-	-
Summe	129	838.446	56	650.824	73	187.622

* inkl. 1 Unternehmen mit Sitz im sonstigen Bundesgebiet

**Anzahl Wohnungen in Berlin und in den alten Ländern, davon in Berlin (Gesamt): 766.934 WE (ohne möblierte Apartments)

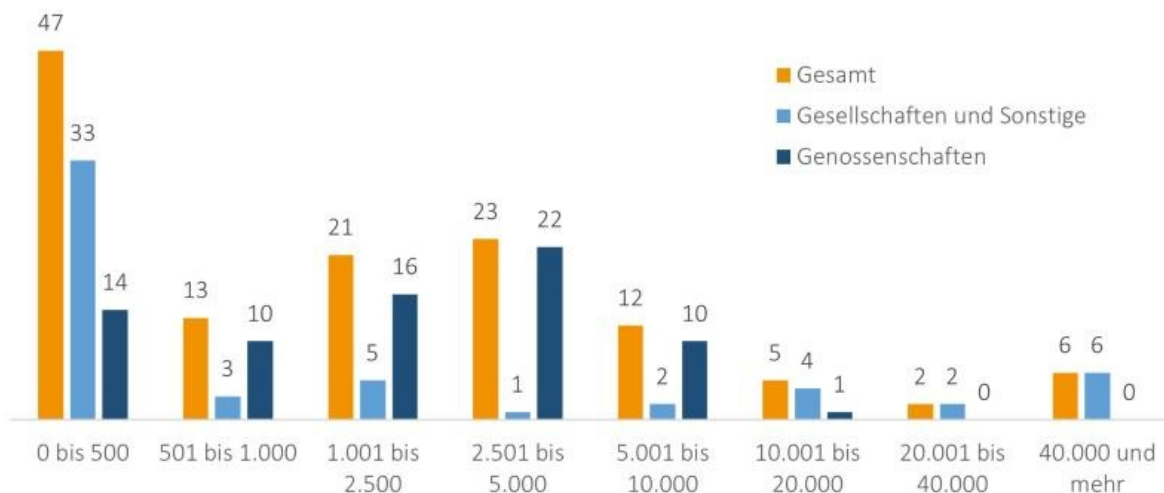
Quelle: BBU-Jahresstatistik

© BBU

Über drei Viertel des Gesamtwohnungsbestandes der Berliner Mitgliedsunternehmen des BBU entfallen auf städtische und private Wohnungsgesellschaften. Rund 23 Prozent der Wohnungen befinden sich Bestand von Wohnungsgenossenschaften.

Mitgliedsunternehmen des BBU in Berlin* nach Größenklassen des Wohnungsbestandes

Stand: 1. Januar 2024



* inkl. 1 Unternehmen mit Sitz im sonstigen Bundesgebiet

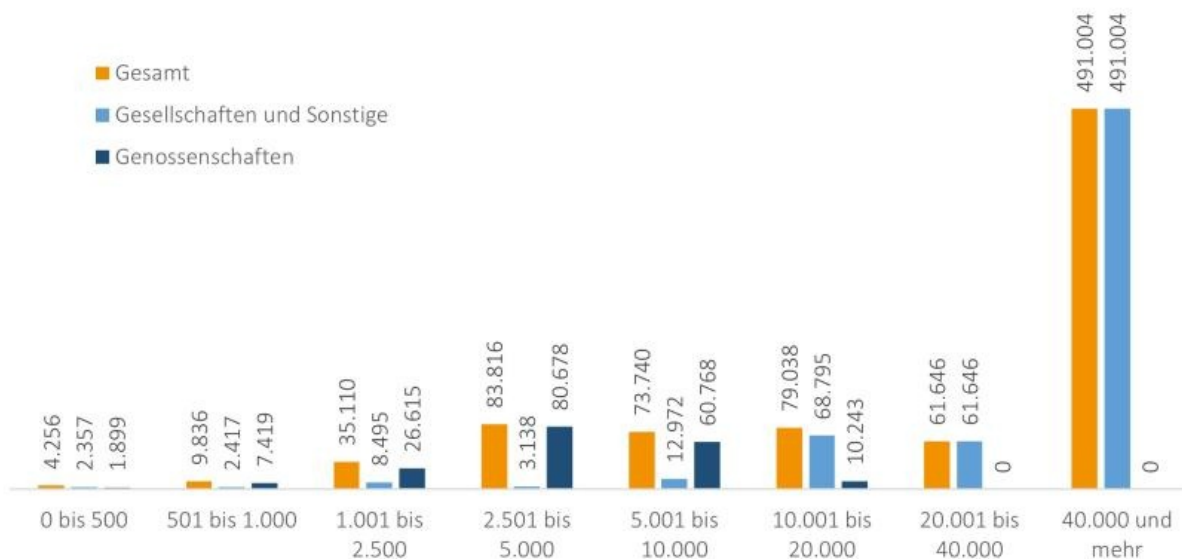
Quelle: BBU-Jahresstatistik

© BBU

Mehr als ein Drittel der Mitgliedsunternehmen mit Sitz in Berlin verfügen über einen Bestand von jeweils weniger als 500 Wohnungen und rund die Hälfte wiederum von jeweils höchstens 1.000 Wohnungen. In Summe verwalten diese 60 Berliner Unternehmen mit knapp mehr als 14.000 Wohnungen nicht einmal 2 Prozent der Gesamt-Wohnungsbestandes. Andererseits bewirtschaften die 13 größten Berliner BBU-Mitgliedsunternehmen (10 %) mit jeweils mehr als 10.000 Wohnungen zusammen rund 632.000 Wohnungen, mithin 75 Prozent aller Wohnungen.

Summe Wohnungen** der Mitgliedsunternehmen des BBU in Berlin* nach Größenklassen

Stand: 1. Januar 2024



* inkl. 1 Unternehmen mit Sitz im sonstigen Bundesgebiet

**Anzahl Wohnungen in Berlin und in den alten Ländern, davon in Berlin: 766.934 WE (ohne möblierte Apartments)

Quelle: BBU-Jahresstatistik

© BBU